

## Gesetzliches Publikationsmittel

FÜR DIE GEMEINDEN

ARCH BÜETIGEN BÜREN DIESSBACH DOTZIGEN LENGNAU  
LEUZIGEN MEIENRIED MEINISBERG OBERWIL PIETERLEN RÜTIDIE  
**OFFIZIELLE****anzeiger büren**  
und Umgebung

## Notfalldienste

## ÄRZTE

Versuchen Sie bitte zuerst Ihren Hausarzt zu erreichen. Falls dieser nicht erreichbar ist:

**hans** hausarzt  
notfall  
seelandBüren an der Aare, Dotzigen, Lengnau,  
Meienried, Meinisberg, Oberwil, Pieterlen,  
Rüti, Safnern; Notfallrayon Lyss (inkl. Buetigen,  
Diessbach, Busswil); Notfallrayon Aarberg;  
Notfallrayon Ins/Erlach**0900 144 111**(kostenpflichtig mit CHF 2.08/Min. aus dem  
Festnetz; mit Natel easy unter 16 Jahren bei  
gesperrter 0900-Nummer nicht erreichbar)Arch, Leuzigen **0848 112 112**Wengi, Rapperswil **0900 57 67 47**  
(aus dem Festnetz CHF 0.88/Min.)

## ZAHNÄRZTE

Versuchen Sie bitte,  
zuerst Ihren Zahnarzt zu erreichen **1811****Notrufnummer ganze Schweiz 112****Polizei-notruf 117****Feuerwehr 118****REGA 1414****Medizinische Notfallnummer 144**

## APOTHEKEN

Notfall-Nummer Region Lyss-Biel  
**Tel. 0842 24 24 24**

## SPITEXORGANISATIONEN

Region Büren (Leuzigen, Arch, Büren, Meienried,  
Oberwil, Rüti, Diessbach, Buetigen, Dotzigen)  
**032 353 10 50**Lengnau, Pieterlen  
**032 329 39 00**Safnern, Orpund, Meinisberg, Scheuren  
**032 332 97 97**Wengi (Schüpfen und Umgebung)  
**031 879 05 67**Spitex «Lueg is Land» Arch  
**032 679 08 09**

## SPITALAARBERG

INSELGRUPPE

Wir sind für Sie da – in jedem Fall für jeden Fall.

Zentrale **032 391 82 82**  
Rettungsdienst **144**

## Kirchliche Anzeigen

**DONNERSTAG, 26. NOVEMBER BIS  
DONNERSTAG, 3. DEZEMBER 2020**EVANGELISCH-  
REFORMIERTE KIRCHE

## ARCH UND LEUZIGEN

**Donnerstag, 26. November, 14.00 Uhr:**  
**Männertreff Arch-Leuzigen.** Für Männer im  
Pensionsalter im Turm in Leuzigen.  
**19.00 Uhr: Ökumenisches Abendgebet** im  
kath. Pfarreizentrum Büren.**Freitag, 27. November, 17.00 Uhr:**  
**Fiire mit de Chline** in der Kirche Leuzigen – ein  
unkomplizierter Kurzgottesdienst für Kleinkin-  
der und Erwachsene – mit den Flötenkindern  
von Jörg Fiedler und Annemarie Schmid.**Sonntag 29. November, 17.00 Uhr:**  
**Einstimmung in den Advent.** Pfr. Matthias  
Hochhuth, Lumina-Ensemble und Eva Jäggi  
(Orgel).**Mittwoch, 2. Dezember, 16.30-18.30 Uhr:**  
**Öffentliches Kerzenziehen** in der Remise beim  
Pfarrhaus Arch, Oberdorfstr. 35A. Bitte anmel-  
den: Tel. 032 679 31 44.

## BÜREN AN DER AARE

**Donnerstag, 26. November:**  
**Kein Mittagstisch!**  
**19.00 Uhr** im Kath. Pfarreizentrum Büren a/A:  
**Ökumenisches Abendgebet:** anhalten – inne-  
halten – gemeinsam beten und singen... auf-  
tanken. Mit Pfarreiseelsorger Jerko Bozic.**Sonntag, 29. November, 9.30, 10.00 und  
10.30 Uhr:**  
**KUW 3 Gottesdienste zum Thema «Abend-  
mahl/Taufe».**  
Alle drei Gottesdienste finden **exklusiv** für die  
Kinder der 3. Klassen (in Gruppen aufgeteilt)  
sowie für 1–2 Begleitperson pro Kind statt.Mitwirkung: Kinder der 3. Klasse, KUW Team  
rund um Katechetin Karin Wälchli, Pfrn. Nina  
Wüthrich, Organistin Corinne Wahli.**Mittwoch, 2. Dezember:**  
**Kafistube während Mütter- und Väterbera-  
tung findet nicht statt.****Donnerstag, 3. Dezember:**  
**Kein Mittagstisch!**  
**Weihnachtessen mit Anmeldung am 10. und  
17. Dezember.**  
**Einladung an unsere Stammgäste folgt per  
Post.**

## Anstehende Anlässe

Bei Unsicherheiten, ob ein Anlass durchge-  
führt werden kann, besuchen Sie unsere  
Homepage: [www.kirche-bueren.ch](http://www.kirche-bueren.ch).

## Offene Kirche

Die Kirche ist tagsüber geöffnet, willkommen  
zu einem Moment der Besinnung.

## Kafistube für Eltern mit kleinen Kindern

Die Kafistube während Mütter- und Väter-  
beratung findet dieses Jahr nicht mehr statt.

## Proben ökumenischer Kirchenchor

Bis Ende Jahr finden coronabedingt keine  
Chorproben mehr statt.

## Amtswochen der Pfarrleute:

**30. November bis 6. Dezember:** Pfrn. P. Burri,  
Tel. 032 351 35 62.

## Besuchen Sie unsere Internetseite:

[www.kirche-bueren.ch](http://www.kirche-bueren.ch).

## KIRCHGEMEINDE DIESSBACH B. B.

[www.kirche-diessbach.ch](http://www.kirche-diessbach.ch)**Freitag, 27. November, 9.00 Uhr:**  
Diessbach: **1. Ökumenische Adventsandacht**  
im Chor der Kirche. Pfarreileiter Jerko Bozic,  
Büren a.A. und Pfarrerin Susanne Kühlnhorn.  
**Abgesagt:** 20.00 Uhr, Busswil: Lesung mit  
Hannes Pfister.**1. Advent, Sonntag, 29. November, 9.30 Uhr:**  
Diessbach: **Gottesdienst zur Einstimmung auf  
die Adventszeit;** Pfarrer Pavel Roubik. Musika-  
lische Mitwirkung: Brigitte Enzler – Saxofon  
und Helen Enzler – Klarinette.  
Die Besucherzahl ist auf 15 Personen be-  
schränkt. Anmeldung empfehlenswert bis  
Samstagmittag, 28. November, an Pfarrer  
Pavel Roubik, Tel. 079 663 99 98 oder per Mail:  
[pavel.roubik@kirche-diessbach.ch](mailto:pavel.roubik@kirche-diessbach.ch).  
**Abgesagt:** Adventsfeier des Nachmittags-Treffs  
Buetigen.**Dienstag, 1. Dezember, 19.15–19.45 Uhr:**  
Diessbach: **Ein Musikstück hören** im Dezember  
in der Kirche, mit Liliane Möri.**Donnerstag, 3. Dezember, 11.30 Uhr:**  
Buetigen: **Mittagstisch** im Restaurant Bären.**Freitag, 4. Dezember, 9.00 Uhr:**  
Diessbach: **2. Ökumenische Adventsandacht**  
im Chor der Kirche. Pfarreileiter Jerko Bozic,  
Büren a. A. und Pfarrerin Susanne Kühlnhorn.Benötigen Sie Unterstützung oder möch-  
ten Sie gerne anderen Menschen als Frei-  
willige(r) helfen? Gerne vernetzen wir Hilfe-  
suchende mit Helferinnen und Helfern.  
[www.mobileboten.ch](http://www.mobileboten.ch). Kontakt per Anruf,  
WhatsApp, SMS: 079 238 02 10 oder Mail:  
[daniela.frick@kirche-diessbach.ch](mailto:daniela.frick@kirche-diessbach.ch)Seelsorge suchende Personen erreichen unsere  
Pfarrpersonen wie folgt:  
Pfarrer Ueli Burkhalter: Tel. 032 384 59 86  
Pfarrerin Susanne Kühlnhorn: Tel. 075 412 75 15  
Pfarrer Pavel Roubik: Tel. 079 663 99 98

## LENGNAU

**Sonntag, 29. November, 17.00 Uhr:**  
**Gottesdienst** (max. 15 Personen) mit Pfrn.  
Agnes Leu und Frau Corinne Wahli, Musik.**Weihnachtsbasteln** zum Thema «Sterne».  
Daten: 28.11.20, 09.00-12.00 Uhr und 13.30-  
16.00 Uhr; 02.12.20 14.00-17.00 Uhr; 04.12.20  
14.00-17.00 Uhr. Das Bastel-Angebot kann nur  
mit Anmeldung durchgeführt werden wegen  
der aktuellen Corona-Situation. Anmeldung  
bei Frau Ruth Genier, Tel. 076 469 78 98.**Montag, 30. November, 20.00 Uhr:**  
**Ordentliche Kirchgemeindeversammlung** in  
der Reformierten Kirche (mit Masken).**Mittwoch, 2. Dezember, 8.30-9.00 Uhr:**  
**«Morgengebet»** in der Kirche.**Zuständig für Abdankungen:**  
Pfr. Heinz Friedli, Tel. 032 653 17 03.

## OBERWIL BEI BÜREN

**Donnerstag, 26. November, 19.00 Uhr:**  
Pfarreizentrum Büren: **Ökumenisches Abend-  
gebet.****Sonntag, 29. November, 10.00 Uhr:**  
Kirche Oberwil: **Morgengottesdienst zum  
1. Advent.** Mit Pfarrer Jan-Gabriel Katzmann.  
An der Orgel: Sally Jo Rüedi.



Ab 30. November bis 23. Dezember von MO bis SA, 18.00-18.30 Uhr in der Kirche Oberwil: «Moment Advent».

Jeden Abend heisst Sie jemand vom Pfarrteam oder vom Kirchgemeinderat willkommen.

Lassen Sie sich überraschen von den verschiedenen Angeboten und freuen Sie sich mit uns auf die Adventszeit.

Gwundrige finden vorher auf unserer Website, was geplant ist. Die Anzahl ist auf 15 Adventler mit Maske beschränkt. Aber darauf freuen wir uns und sind voll Hoffnung, dass wir das meistern.

Pfarrteam und Kirchgemeinderat Oberwil

Auf [www.kg-oberwil.ch](http://www.kg-oberwil.ch) finden Sie übrigens auch Gottesdienste zum nachhören.

## PIETERLEN – MEINISBERG

### Offene Kirche Pieterlen im Advent

Wir laden Sie in die adventlich geschmückte Kirche ein, die täglich von 8.00 bis 17.00 Uhr offen ist. Sie haben die Möglichkeit, Ruhe zu finden, eine Kerze anzuzünden, ein Gebet zu lesen... Je mehr Kerzen unsere Kirche erhellen, desto stärker werden wir spüren, dass wir in dieser Zeit nicht allein unterwegs sind.

**Sonntag, 29. November, 1. Advent** (Beginn des neuen Kirchenjahres):

9.30 Uhr und 10.30 Uhr, Meinisberg: **Ökumenischer Kurzgottesdienst** «Maria durch ein Dornwald ging» im Kirchgemeindehaus mit Pfarreiseelsorger Gheorghe Zdrinia, Pfarrer Ueli Kindlimann und Organist Thomas Brönnimann.

Da die Zahl der Mitfeiernden auf 15 beschränkt ist, findet der Gottesdienst **zweimal** nacheinander statt. Wir bitten um Anmeldung bis spätestens Samstag um 18.00 Uhr ans ref. Pfarramt: 032 377 31 40 oder [ueli.kindlimann@kirche-pieterlen.ch](mailto:ueli.kindlimann@kirche-pieterlen.ch). Spontane Besucher können wir innerhalb der erlaubten Besucher-grenze gerne empfangen.

Der Apéro zum neuen (Kirchen-)Jahr fällt leider aus.

**Mittwoch, 2. Dezember:**

13.45 – 16.00 Uhr, Meinisberg: **Spatzehöck** im Kirchgemeindehaus. Für Kinder ab der Spielgruppe mit Priska Dick, Marianne Maier, Ruth Stettler und Karin Wälchli.

**Das Sekretariat ist im Moment nur am Mittwoch 9.00 – 11.30 Uhr besetzt. Bitte wenden Sie sich während der übrigen Zeit ans Pfarramt.**

## RÜTI BEI BÜREN

**Donnerstag, 26. November, 19.00 Uhr:**

**Ökumenisches Abendgebet** im kath. Pfarrzentrum Büren.

**Sonntag, 29. November, 19.00 Uhr:**

**Abendgottesdienst zum 1. Advent** mit Pfr. Stephan Bieri (Vorimholz) und Thomas Brönnimann, Orgel. Kollekte: Christlicher Friedensdienst. Thema: «Von geschlossenen und offenen Türen...» (Offenbarung 3,20). Die Anzahl der Anwesenden muss auf 15 Personen beschränkt werden.

**Dienstag, 1. Dezember, 19.00 Uhr:**

**Abendandacht** in der Kirche

## RÖMISCH-KATHOLISCHE KIRCHE

### BÜREN AN DER AARE

Solothurnstrasse 40

Ab dem 1. Advent, 29. November, feiern wir in unserer Pfarrei wiederum öffentliche Gottesdienste nach Massgabe der behördlichen Verordnung und unter Einhaltung des Schutzkonzeptes.

**Donnerstag, 26. November, 19.00 Uhr:**

**Ökumenisches Abendgebet** im Pfarrzentrum St. Katharina, Büren.

**Sonntag, 29. November, 7.30 Uhr:**

**Rorate-Gottesdienst.**

9.30 Uhr: **Wortgottesfeier.**

Es gilt weiterhin die Obergrenze für Veranstaltungen von 15 Personen. **Deshalb bitten wir um eine telefonische Anmeldung (032 387 24 04) bis Freitag um 16.00 Uhr.**

**Unsere Internet-Adresse:**

[www.kathbern.ch/bueren](http://www.kathbern.ch/bueren)

**PIETERLEN** Kürzeweg 6

**LENGNAU** E. Schiblistrasse 3A

**MEINISBERG** Ref. Kirchgemeindehaus, Hintere Gasse 7

**Sonntag, 29. November, 9.30 Uhr:**

**Ökumenischer Kurzgottesdienst 1** «Maria durch ein Dornwald ging» in Meinisberg mit Pfarreiseelsorger Gheorghe Zdrinia, Pfr. Ueli Kindlimann und Organist Thomas Brönnimann: 10.30 Uhr: **Ökumenischer Kurzgottesdienst 2** «Maria durch ein Dornwald ging» in Meinisberg mit Pfarreiseelsorger Gheorghe Zdrinia, Pfr. Ueli Kindlimann und Organist Thomas Brönnimann.

Wichtiger Hinweis zum Gottesdienst am

1. Advent:

Da die Zahl der Mitfeiernden auf 15 beschränkt ist, findet der Gottesdienst **zweimal** nacheinander statt. Wir bitten um **Anmeldung** bis spätestens Samstag um 18.00 Uhr ans ref. Pfarramt: 032 377 31 40 oder [ueli.kindlimann@kirche-pieterlen.ch](mailto:ueli.kindlimann@kirche-pieterlen.ch). Spontane Besucher können wir innerhalb der erlaubten Besucher-grenze gerne empfangen. Der Apéro zum neuen (Kirchen-)Jahr fällt leider aus.

**Sonntag, 29. November:**

**1. Advent:** Auf unserer Homepage [web.kathpieterlen.ch](http://web.kathpieterlen.ch) finden Sie in dieser aussergewöhnlichen Adventszeit neben Gebeten, Gedanken und Links auch an jedem Adventssonntag eine persönliche, besinnliche kleine Andacht einer unserer Seelsorgenden im Pastoralraum. So möchten wir bei Ihnen sein und mit Ihnen in Kontakt bleiben.

**Ganzer Advent: Katechese im Advent:** Da wir dieses Jahr unsere Rorate- und Lichterfeier mit 1 Million Sterne nicht durchführen können, sind unsere KatechetInnen zu jeder Familie nach Hause gegangen und haben ihnen ein Kerze zum selber verzieren gebracht. Diese können die Familien dann in die Kirche bringen, wo sie gesegnet werden (an zwei Tagen stehen unsere KatechetInnen zudem für ein persönliches Gespräch in der Kirche bereit). Ausserdem erhält jedes Kind ein spannendes Büchlein mit Geschichten, Gedanken und Rätseln zum Advent.

**Offene Kirchen:** Unsere Kirchen in Lengnau und Pieterlen sind auch in diesem Advent adventlich geschmückt (mit Krippe und Adventskranz, und dann ab 4. Advent mit Christbaum). Sie sind auch am Wochenende für das persönliche Gebet, einen Besuch geöffnet. Vielleicht nehmen Sie die Gelegenheit wahr, da wir im Moment nicht gemeinsam Gottesdienst feiern können, und schauen auf einem Spaziergang einmal vorbei.

**Vorschau Weihnachten:** Noch wissen wir nicht, wie die Situation an Weihnachten sein wird. Wir planen aber in jedem Fall zwei Gottesdienste mit mindestens 15 Teilnehmern (dann auf Anmeldung; jeder kann zu einem der Gottesdienste kommen) – am **24. Dezember um 22.30 die Christmette** und am **25. Dezember**

um **10.30 den Weihnachtsfestgottesdienst.** Die Christmette werden wir zusätzlich aufzeichnen und ab 25. Dezember auf unsere Homepage stellen, sodass sie von möglichst vielen Pfarreimitgliedern mitgefeiert werden kann.

**Mittwoch, 2. Dezember, 13.45 Uhr:**

**Spatzenhöck** im Kirchgemeindehaus in Meinisberg.

**Freitag, 4. Dezember, 13.45 Uhr:**

**KiNaPi** im Ök. Zentrum Pieterlen.

## EVANGELISCH-METHODISTISCHE KIRCHE

Büren an der Aare, Aarbergstrasse 12

**Andachtstreffen**

**Samstag, 19.00 Uhr**

**Sonntag, 9.30 / 11.00 / 19.00 Uhr**

**Mit Anmeldung**

Info: [www.emk-bueren.ch](http://www.emk-bueren.ch)

## EVANGELISCHE TÄUFER-GEMEINDE DIESSBACH

Dorfstrasse 59

**Sonntag, 29. November:**

**Kein Gottesdienst.**

Unsere Gottesdienste können leider bis auf Weiteres nur per Livestream «besucht» werden. Für den Livestream Link und aktuelle Infos: [www.etg-diessbach.ch](http://www.etg-diessbach.ch)

## Verwaltungskreis Seeland

Römisch-katholische Kirchgemeinde Seeland-Lyss

### Protokoll der Kirchgemeindeversammlung vom 18.11.2020

Das Protokoll der Kirchgemeindeversammlung vom 18.11.2020 liegt vom 25.11.2020 bis 24.12.2020 öffentlich in den Sekretariaten und in den Foyers der Pfarreizentren oder in den Kirchen auf (Art. 66 des Organisationsreglements).

Das Protokoll wird ebenfalls auf [www.kathseeland.ch](http://www.kathseeland.ch) aufgeschaltet.

Während der genannten Frist können Einsprachen gegen die Protokollabfassung beim Kirchgemeinderat, Oberfeldweg 26, 3250 Lyss, eingereicht werden.

Lyss, 20.11.2020

Der Kirchgemeinderat

## Arch

### Ordentliche Versammlung der Burgergemeinde Arch

**Montag, 30. November 2020, 20.00 Uhr im Gemeindezentrum Arch (Kirchgemeindesaal)**

**Traktanden**

1. Genehmigung der Forst- und Burgergutsrechnung 2019
2. Genehmigung des Voranschlags 2021
  - a) Forstkasse
  - b) Burgergut
  - c) Festlegung des Besoldungsregulatives
3. Abrechnung Kredit Waldhaus-Sanierung – Genehmigung Nachkredit
4. Abrechnung Kredit Sanierung WC-Raum Waldhaus - Kenntnisnahme
5. Mitteilungen
6. Verschiedenes

**Wegen der geltenden Bestimmungen gemäss COVID-Verordnung wird die Burgergemeindeversammlung im Gemeindezentrum durchgeführt. Laut Verordnung vom 7. Oktober 2020 gilt die Maskenpflicht an Burgergemeindeversammlungen.**

Die Jahresrechnung 2019 und der Voranschlag 2021 liegen 10 Tage vor der Versammlung bei der Gemeindeverwaltung Arch öffentlich auf (bitte Öffnungszeiten beachten).

Allfällige Gemeindebeschwerden gegen Versammlungsbeschlüsse sind innert 30 Tagen nach der Versammlung schriftlich und begründet an das Regierungsstatthalteramt Seeland in 3270 Aarberg zu richten. Zuständigkeits- oder Verfahrensfehler sind noch an der Bur-

gergemeindeversammlung zu beanstanden. Wer rechtzeitige Rügen pflichtwidrig unterlässt, kann nachträglich nicht mehr Beschwerde führen (Art. 49a Gemeindegesetz).

Das Protokoll dieser Versammlung wird gemäss Art. 66 des Organisationsreglements sieben Tage nach der Versammlung während 30 Tagen öffentlich aufgelegt. Es kann vom 7. Dezember 2020 bis 7. Januar 2021 bei der Gemeindeverwaltung Arch (während den Schalteröffnungszeiten, bitte Feiertage beachten) eingesehen werden. Während der Auflage kann schriftlich Einsprache beim Bürger-rat gemacht werden.

Arch, 26. Oktober 2020

Der Burgerrat Arch

### Anmeldung zur Nutzungsberechtigung

Bürgerinnen und Bürger, welche ab 1. Januar 2021 berechtigt sind zum Halb- oder Vollgenuss des Burgernutzens, melden sich schriftlich an mit Angabe des Namens, des Zivilstandes, des Geburtsdatums und der genauen Adresse bis 31. Dezember 2020 (ab Jahrgang 1996, bereits in Arch wohnhaft oder im Jahr 2020, vor dem 1. Oktober, zugezogen). Anmeldung bitte senden an: Burgergemeinde Arch, Postfach 47, 3296 Arch.

Arch, 26. Oktober 2020

Der Burgerrat Arch

## Büren an der Aare



### Tageskarten SBB

Aufgrund der aktuellen Covid-19-Pandemie ist die Nachfrage nach den SBB-Tageskarten der Gemeinde stark zurückgegangen bzw. praktisch zusammengebrochen. Aus diesem Grund bietet die Gemeinde für die Monate Februar und März keine Tageskarten an. Per 1. April 2021 werden 2 Tageskarten pro Tag angeboten. Auf 1. Mai 2021 werden wie üblich 3 Tageskarten zur Verfügung stehen. Aktuell können noch bis 26. Januar 2021 Tageskarten bezogen werden.

Einwohnergemeinde Büren an der Aare



### ZÄHLERABLESUNGEN

Für die Ableseperiode vom 01.07.– 31.12.2020 werden sämtliche Zähler für die Erfassung des Verbrauches von Strom und Wasser abgelesen, die in den Liegenschaften des Gemeindegebietes installiert sind.

Die Ablesungen finden vom **Mittwoch, 9.12. bis Mittwoch, 23.12.2020** statt und erfolgen durch Mitarbeiterinnen der Energieversorgung Büren AG.

Die Zähler müssen frei zugänglich sein.

Im Verhinderungsfall bitten wir Sie, uns die Zählerstände wie folgt zu melden:

- via Smartphone-App
- auf unserer Homepage [www.ev-bueren.ch](http://www.ev-bueren.ch) im «Online Kundencenter» oder «Kundendienst»
- per E-Mail unter [info@ev-bueren.ch](mailto:info@ev-bueren.ch)
- per Postkarte, welche die Ableserin in Ihren Briefkasten wirft
- persönlich bei uns am Schalter

Die Ablesungen können auch ausserhalb der Bürozeiten (nach 17.00 Uhr und am Samstag) stattfinden. Unsere Ableserinnen werden die Vorgaben des BAG einhalten.

Für Ihre Mithilfe und das Verständnis danken wir Ihnen bestens.

Energieversorgung Büren AG

## Diessbach



### Baupublikation

**Gesuchsteller:**  
David Maurer, Feldweg 24, 3264 Diessbach

**Grundeigentümer:**  
David Maurer, Feldweg 24, 3264 Diessbach

## Impressum

### GESETZLICHES PUBLIKATIONSMITTEL DER GEMEINDEN

Arch	800	Leuzigen	580
Büetigen	380	Meienried	25
Büren	1920	Meinisberg	590
Diessbach	420	Oberwil	410
Dotzigen	670	Pieterlen	2010
Lengnau	2520	Rüti	410

Einzelabonnenten ausserhalb des Amtes: 100

### ERSCHEINT WÖCHENTLICH

**Auflage:** 11228 Exemplare (WEMF beglaubigt)

**Preise:** (exkl. MWST) mm-Grundpreise

Lokal s/w 38 Rp./mm  
Lokal 4-farbig 60 Rp./mm

Schweiz s/w 48 Rp./mm  
Schweiz 4-farbig 70 Rp./mm

1. Seite (10sp/100 mm) Fr. 450.–

Minimalbetrag Fr. 30.–  
Chiffregebühr Fr. 15.–

Abonnemente jährlich Fr. 100.–  
halbjährlich Fr. 60.–  
vierteljährlich Fr. 45.–  
Versand A-Post

### Inserataufgabe

Inserateschluss jeweils Dienstag, 12 Uhr

### Vorstufe/Druck:

W. Gassmann AG, Biel

### Adresse

Anzeiger Büren und Umgebung AG  
Geschäftsstelle  
Bahnhofstrasse 10, 3294 Büren an der Aare  
Tel. 032 351 00 18, Fax 032 351 00 19  
E-Mail: [anzeiger@anzeigerbueren.ch](mailto:anzeiger@anzeigerbueren.ch)  
[anzeigerbueren.ch](http://anzeigerbueren.ch)



*Projektverfasserin:*  
Emch & Berger AG Bern, Hanspeter Meier, Schlösslistrasse 23, 3001 Bern

*Bauvorhaben:*  
**Anpassung Zufahrt an neue Erschliessungsstrasse, bestehender Schotter-/Mergelbelag wird mit Teerbelag überzogen**

*Standort / Parzellen:*  
Feldweg 24, Parzelle Nr. GZN48-01

*Zone:*  
Überbauungsordnung «Maurer» / Landwirtschaftszone

*Schutzgebiete:*  
Gewässerschutzzone A

*Auflage- und Einsprachefrist bis:*  
21. Dezember 2020

*Auflageort und Einsprachestelle:*  
Gemeindeverwaltung Diessbach

Es wird auf die Gesuchsakten. Einsprachen, Rechtsverwahrungen sind schriftlich, begründet und im Doppel innerhalb der Einsprachefrist bei der Einsprachestelle einzureichen, oder einer schweizerischen Poststelle zur Beförderung zu übergeben. Kollektiveinsprachen sind nur rechtsgültig, wenn ersichtlich ist wer die Einsprachegruppe vertreten wird.

Diessbach, 19. November 2020 109339

<p>Einwohnergemeinde Diessbach</p>
------------------------------------

### Baupublikation

*Gesuchsteller:*  
**Urs Schluep, Laugnen 2, 3264 Diessbach**

*Grundeigentümer:*  
Urs Schluep, Laugnen 2, 3264 Diessbach

*Projektverfasser:*  
GLB Seeland, Sandra Rothenbühler, Grenzstrasse 25, 3250 Lyss

*Bauvorhaben:*  
**Anbau Wohnraum**

*Standort / Parzellen:*  
Laugnen 1 / Parz. Nr. GZN67-03

*Zone:*  
Dorfzone D, schützenswertes K-Objekt des Bauinventars

*Schutzgebiete:*  
Gewässerschutzzonen A

*Auflage- und Einsprachefrist bis:*  
28. Dezember 2020

*Auflageort und Einsprachestelle:*  
Gemeindeverwaltung Diessbach

Es wird auf die Gesuchsakten und die aufgestellten Profile verwiesen. Einsprachen, Rechtsverwahrungen und Lastenausgleichsbegehren sind schriftlich, begründet und im Doppel innerhalb der Einsprachefrist bei der Einsprachestelle einzureichen, oder einer schweizerischen Poststelle zur Beförderung zu übergeben. Lastenausgleichsansprüche, die nicht innert der Einsprachefrist angemeldet werden, verwirken (Art. 31 / 30 Baugesetz (BauG)). Kollektiveinsprachen sind nur rechtsgültig, wenn ersichtlich ist wer die Einsprachegruppe vertreten wird.

Diessbach, 24. November 2020 109356

<p>Einwohnergemeinde Diessbach</p>
------------------------------------

### Baupublikation

*Bauherrschaft:*  
**Einwohnergemeinde Diessbach, Dorfstrasse 31, 3264 Diessbach bei Büren**

*Projektverfasserin:*  
RSW AG, Rosengasse 35, 3250 Lyss

*Bauvorhaben:*  
**Ersatz und Sanierung Mischabwasser-Kanalisation; Neubau Brauch-wasserleitung; Ausbau elektrische Versorgung; Ersatz Asphaltbelag und Deckbelagsanierung**

*Standort:*  
Mühlackern, Parzellen Nrn. 8, GZN3-27, 909 und 300, Dorfzone A, Strassenbereich und teilweise Landwirtschaftszone, teilweise Ortsbildschutzgebiet

*Ausnahmen:*  
– Bauen ausserhalb des Baugebiets (Art. 24 Raumplanungsgesetz, RPG)

*Auflagestelle:*  
Gemeindeverwaltung Diessbach, 3264 Diessbach bei Büren

*Auflagefrist:*  
bis 28. Dezember 2020

Einsprachen und Rechtsverwahrungen sind schriftlich und begründet im Doppel während der Auflagefrist beim Regierungsstatthalteramt Seeland, Amthaus, Postfach, 3270 Aarberg, einzureichen, ebenfalls allfällige Lastenausgleichsbegehren. Lastenausgleichsansprüche, die nicht innert der Einsprachefrist angemeldet werden, verwirken (Art. 30 und 31 BauG). Bei Kollektiveinsprachen und vervielfältigten oder weitgehend identischen Einsprachen ist anzugeben, wer befugt ist, die Einsprechergruppe rechtsverbindlich zu vertreten. Es wird auf die Gesuchsakten verwiesen.

Aarberg, 23. November 2020 109370

<p>Regierungsstatthalteramt Seeland</p>
---

## Dotzigen

### Fakultatives Referendum

Gestützt auf Art. 14, Absatz 2 ff, des Organisationsreglementes vom 04.12.2014 der Einwohnergemeinde Dotzigen wird hiermit öffentlich bekannt gemacht, dass der Gemeinderat Dotzigen in seiner Sitzung vom 23.11.2020 folgenden Beschluss gefasst hat:

**Arbeitsvergabe Unterhalt der Grünanlagen der Schulliegenschaften, wiederkehrenden Kosten von Fr. 31'340. 70 pro Jahr.**

Dieser Beschluss untersteht dem Referendum. Mindestens 5% oder 54 Gemeindestimm-berechtigte von Dotzigen können verlangen, dass das Geschäft der Gemeindeversammlung zum Entscheid vorgelegt wird.

Ein allfälliges Referendum ist innert 30 Tagen seit dieser Bekanntmachung beim Gemeinderat, 3293 Dotzigen, einzureichen.

Dotzigen, 24. November 2020 109369

<p>Der Gemeinderat</p>
------------------------

### Baupublikation

*Gesuchstellerin:*  
**Müller GmbH, Walter Müller, Rosenweg 10, 2554 Meinisberg**

*Projektverfasserin:*  
Müller GmbH, Walter Müller, Rosenweg 10, 2554 Meinisberg

*Grundeigentümer:*  
Rohner-Affolter Christa und Urs, Moosweg 9, 3293 Dotzigen

*Bauvorhaben:*  
**Abbruch Autounterstand und Neubau Einfamilienhaus mit Autounterstand und Garage**

*Standort:*  
Moosweg 15, Parzelle Nr. 484

*Zone:*  
Wohnzone 2 (W2); Gewässerschutzzone A

*Auflage- und Einsprachefrist bis:*  
21. Dezember 2020

*Auflageort und Einsprachestelle:*  
Gemeindeverwaltung Dotzigen

Es wird auf die Gesuchsakten und die aufgestellten Profile verwiesen. Einsprachen, Rechtsverwahrungen und Lastenausgleichsbegehren sind schriftlich, begründet und im Doppel innerhalb der Einsprachefrist bei der Einsprachestelle einzureichen, oder einer schweizerischen Poststelle zur Beförderung zu übergeben.

Dotzigen, 19. November 2020 109340

<p>Einwohnergemeinde Dotzigen</p>
-----------------------------------

### Baupublikation

*Gesuchstellerin:*  
**A & M Immobilien AG, Oberneuhofstrasse 12, 6340 Baar**

*Projektverfasserin:*  
Ruef Immobilien AG, Jurastrasse 1, 3427 Utzenstorf

*Grundeigentümerin:*  
A & M Immobilien AG, Oberneuhofstrasse 12, 6340 Baar

*Bauvorhaben:*  
**Abbruch Gebäude Nr. 16; Neubau von Zwei Mehrfamilienhäusern mit Autoeinstellhalle; (Projektänderung: Neugestaltung Einfahrtsrampe, zusätzlicher Disponibelraum UG,**

**Neugestaltung Treppenhausverglasung, Änderung Giebelfensterform und zusätzliche Dachfenster)**

*Standort:*  
Lysstrasse 16 und 16A, Parzelle Nr. 320

*Zone:*  
Dorfzone (D); Ortsbildschutzgebiet; Gewässerschutzzone A

*Auflage- und Einsprachefrist bis:*  
28. Dezember 2020

*Auflageort und Einsprachestelle:*  
Gemeindeverwaltung Dotzigen

Es wird auf die Gesuchsakten verwiesen. Einsprachen, Rechtsverwahrungen und Lastenausgleichsbegehren sind schriftlich, begründet und im Doppel innerhalb der Einsprachefrist bei der Einsprachestelle einzureichen, oder einer schweizerischen Poststelle zur Beförderung zu übergeben.

Dotzigen, 23. November 2020 108889

<p>Einwohnergemeinde Dotzigen</p>
-----------------------------------

## Lengnau

### Bau- und Gewässerschutzpublikation

Gestützt auf Art. 26 des Baubewilligungsdekretes (BewD - BSG 725.1) vom 22. März 1994 erfolgt nachstehende Bekanntmachung:

*Gesuchstellerin:*  
**Wonneberg AG, Genferstrasse 34, 8037 Zürich**

*Projektverfasserin:*  
Schiebler Wärmetechnik GmbH, Buechelgli-strasse 6, 5436 Würenlos

*Parzellen-Nr.:*  
910

*Adresse/Standort:*  
Karl Hiltyweg 11, 2543 Lengnau BE

*Bauvorhaben:*  
**Ersetzen der Ölheizung durch eine Gasheizung**

*Zonenplan:*  
W3 – Wohnzone 3-geschossig

*Schutzzone/Schutzobjekte:*  
Keine

*Ausnahmen:*  
Keine

*Auflage- und Einsprachefrist:*  
21. Dezember 2020

*Auflageort und Einsprachestelle:*  
Bau- und Werkabteilung, Brunnenplatz 2, 2543 Lengnau

Es wird auf die Gesuchsakten verwiesen. Einsprachen, Rechtsverwahrungen und/oder Lastenausgleichsbegehren sind schriftlich, begründet und im Doppel innerhalb der Einsprachefrist bei der angegebenen Einsprachestelle einzureichen oder einer schweiz. Poststelle zur Beförderung zu übergeben. Lastenausgleichsansprüche, die nicht innert der Einsprachefrist angemeldet werden, verwirken (Art. 31 Abs. 4, Bst. a Baugesetz, BauG – BSG 721) Kollektiveinsprachen und vervielfältigte Einzeleinsprachen sind nur rechtsgültig, wenn sie angeben, wer die Einsprechergruppe rechtsverbindlich zu vertreten befugt ist (Art. 31 Abs. 3 Baubewilligungsdekret, BewD – BSG 725.1)

Einwohnergemeinde Lengnau  
Bau- und Werkabteilung  
Brunnenplatz 2  
2543 Lengnau BE 109348

### Bau- und Gewässerschutzpublikation

Gestützt auf Art. 26 des Baubewilligungsdekretes (BewD – BSG 725.1) vom 22. März 1994 erfolgt nachstehende Bekanntmachung:

*Gesuchsteller:*  
**Baukonsortium Bahnhofstrasse 8, 2543 Lengnau, c/o Renfer Christian, Neumattweg 15, 3250 Lyss**

*Projektverfasser:*  
Schneider Architektur u. Planung, Däderizstrasse 41, 2540 Grenchen

*Parzellen-Nr.:*  
476

*Adresse/Standort:*  
Bahnhofstrasse 8, 2543 Lengnau BE

*Bauvorhaben:*  
**Projektänderung, Liftanbau Nordseite, keine Balkone Ostfassade, Dachlukarne Südseite**

*Zonenplan:*  
MK - Mischzone Kern

*Schutzzone/Schutzobjekte:*  
Keine

*Ausnahmen:*  
Keine

*Gewässerschutz:*  
Anschluss an die Gemeinschaftskanalisation mit Ableitung in die ARA Regio Grenchen

*Auflage- und Einsprachefrist:*  
28. Dezember 2020

*Auflageort und Einsprachestelle:*  
Bau- und Werkabteilung, Brunnenplatz 2, 2543 Lengnau

Es wird auf die Gesuchsakten verwiesen. Einsprachen, Rechtsverwahrungen und/oder Lastenausgleichsbegehren sind schriftlich, begründet und im Doppel innerhalb der Einsprachefrist bei der angegebenen Einsprachestelle einzureichen oder einer schweiz. Poststelle zur Beförderung zu übergeben. Lastenausgleichsansprüche, die nicht innert der Einsprachefrist angemeldet werden, verwirken (Art. 31 Abs. 4, Bst. a Baugesetz, BauG – BSG 721). Kollektiveinsprachen und vervielfältigte Einzeleinsprachen sind nur rechtsgültig, wenn sie angeben, wer die Einsprechergruppe rechtsverbindlich zu vertreten befugt ist (Art. 31 Abs. 3 Baubewilligungsdekret, BewD – OBSG 725.1).

Einwohnergemeinde Lengnau  
Bau- und Werkabteilung  
Brunnenplatz 2  
2543 Lengnau BE 109373

### Bau- und Gewässerschutzpublikation

Gestützt auf Art. 26 des Baubewilligungsdekretes (BewD – BSG 725.1) vom 22. März 1994 erfolgt nachstehende Bekanntmachung:

*Gesuchsteller:*  
**FC Lengnau, Postfach 233, 2543 Lengnau BE**

*Projektverfasser:*  
Löffel + Schumacher, Herrengasse 7C, 2554 Meinisberg

*Parzellen-Nr.:*  
2053

*Adresse/Standort:*  
Moosstrasse, Fussballplatz, 2543 Lengnau BE

*Bauvorhaben:*  
**Projektänderung, Höhe der 6 Beleuchtungsmaste neu auf 16 m mit LED auf Fussballplatz 2**

*Zonenplan:*  
ZöN - Zone für öffentliche Nutzungen

*Schutzzone/Schutzobjekte:*  
Keine

*Ausnahmen:*  
Keine

*Auflage- und Einsprachefrist:*  
28. Dezember 2020

*Auflageort und Einsprachestelle:*  
Bau- und Werkabteilung, Brunnenplatz 2, 2543 Lengnau

Es wird auf die Gesuchsakten verwiesen. Einsprachen, Rechtsverwahrungen und/oder Lastenausgleichsbegehren sind schriftlich, begründet und im Doppel innerhalb der Einsprachefrist bei der angegebenen Einsprachestelle einzureichen oder einer schweiz. Poststelle zur Beförderung zu übergeben. Lastenausgleichsansprüche, die nicht innert der Einsprachefrist angemeldet werden, verwirken (Art. 31 Abs. 4, Bst. a Baugesetz, BauG – BSG 721) Kollektiveinsprachen und vervielfältigte Einzeleinsprachen sind nur rechtsgültig, wenn sie angeben, wer die Einsprechergruppe rechtsverbindlich zu vertreten befugt ist (Art. 31 Abs. 3 Baubewilligungsdekret, BewD – BSG 725.1).

Einwohnergemeinde Lengnau  
Bau- und Werkabteilung  
Brunnenplatz 2  
2543 Lengnau BE 109374

## Bau- und Gewässerschutzpublikation

Gestützt auf Art. 26 des Baubewilligungsdekretes (BewD – BSG 725.1) vom 22. März 1994 erfolgt nachstehende Bekanntmachung:

**Gesuchsteller:**  
Zégels Alexandre und Livia, Johanna Spyriweg 23, 2543 Lengnau BE

**Projektverfasser:**  
Architecte Clément, Jean-Loup Clément, Rue de l'Eau 42, 2502 Biel/Bienne

**Parzellen-Nr.:**  
3324

**Adresse/Standort:**  
Johanna Spyriweg 23, 2543 Lengnau BE

**Bauvorhaben:**  
Umnutzung Garage in Wohnraum, Erstellen neuer Carport, Abstellraum und Schwimmbad

**Zonenplan:**  
W2 – Wohnzone 2-geschossig

**Schutzzone/Schutzobjekte:**  
Keine

**Ausnahmen:**  
Keine

**Gewässerschutz:**  
Anschluss an die Gemeinschaftskanalisation mit Ableitung in die ARA Regio Grenchen

**Auflage- und Einsprachefrist:**  
28. Dezember 2020

**Auflageort und Einsprachestelle:**  
Bau- und Werkabteilung, Brunnenplatz 2, 2543 Lengnau

Es wird auf die Gesuchsakten und auf die aufgestellten Profile verwiesen. Einsprachen, Rechtsverwahrungen und/oder Lastenausgleichsbegehren sind schriftlich,

begründet und im Doppel innerhalb der Einsprachefrist bei der angegebenen Einsprachestelle einzureichen oder einer schweiz. Poststelle zur Beförderung zu übergeben.

Lastenausgleichsansprüche, die nicht innert der Einsprachefrist angemeldet werden, verlieren (Art. 31 Abs. 4, Bst. a Baugesetz, BauG – BSG 721)

Kollektiveinsprachen und vervielfältigte Einzelsprachen sind nur rechtsgültig, wenn sie angeben, wer die Einsprechergruppe rechtsverbindlich zu vertreten befugt ist (Art. 31 Abs. 3 Baubewilligungsdekret, BewD – BSG 725.1).

Einwohnergemeinde Lengnau  
Bau- und Werkabteilung  
Brunnenplatz 2  
2543 Lengnau BE

109375

## Pieterlen



## Personalverordnung Inkrafttreten

In Anwendung von Artikel 45 der Gemeindeverordnung vom 16.12.1998 wird hiermit öffentlich bekannt gemacht, dass der Gemeinderat Pieterlen an seiner Sitzung vom 20.10.2020 die Personalverordnung zum Personalreglement erlassen hat. Die Verordnung tritt am 01.01.2021 in Kraft.

### Rechtsmittelbelehrung

Gegen den Beschluss des Gemeinderats kann innert 30 Tagen ab Publikation Beschwerde beim Regierungsstatthalteramt Biel, Schloss, Hauptstrasse 6, 2560 Nidau, erhoben werden.

Pieterlen, 18.11.2020

109360

Gemeinderat Pieterlen

## Bau- und Gewässerschutzpublikation

**Gesuchsteller:**  
Daniel und Katja Thierstein, Pianostrasse 20, 2503 Biel/Bienne

**Projektverfasser:**  
Kaufmann Planungs GmbH, Wydengasse 7c, 2557 Studen

**Bauvorhaben:**  
Abbruch Dreifachgarage, Neubau Einfamilienhaus mit Pergola (Schwörer Fertighaus)

**Parzelle / Strasse:**  
695 / Höhweg 12a, Pieterlen

**Nutzungszone:**  
W2-Wohnzone 2

**Hauptmasse:**  
10.65 x 9.78 x 6.31m (L x B x H)

**Foundation, Wände:**  
Bodenplatte, Holz

**Fassaden:**  
Holz, hellgrau

**Dach:**  
Steildach, 32% Neigung, dunkelgrau

**Vorgesehene Gewässerschutzmassnahmen:**  
Einleiten des Abwassers in die Gemeindekanalisation

**Auflage- und Einsprachefrist bis:**  
21. Dezember 2020

**Auflage- und Einspracheort:**  
Gemeindeverwaltung Pieterlen, Bauabteilung

Es wird auf die Gesuchsakten und die aufgestellten Profile verwiesen. Einsprachen und Rechtsverwahrungen sind schriftlich, begründet und im Doppel innerhalb der Auflagefrist bei der Gemeindeverwaltung Pieterlen, Bauabteilung, Hauptstrasse 6, 2542 Pieterlen, einzureichen. Bei Kollektiveinsprachen und vervielfältigten oder weitgehend identischen Einsprachen ist anzugeben, wer befugt ist, die Einsprechergruppe rechtsverbindlich zu vertreten.

2542 Pieterlen, 19. November 2020

109341

Bauabteilung Pieterlen

## Abschied und Dank

Wir danken herzlich für die vielen Karten, die schönen Blumen und Spenden, die wir als Zeichen der Anteilnahme beim Abschied von meiner Mutter, Schwiegermutter und meinem Grosi

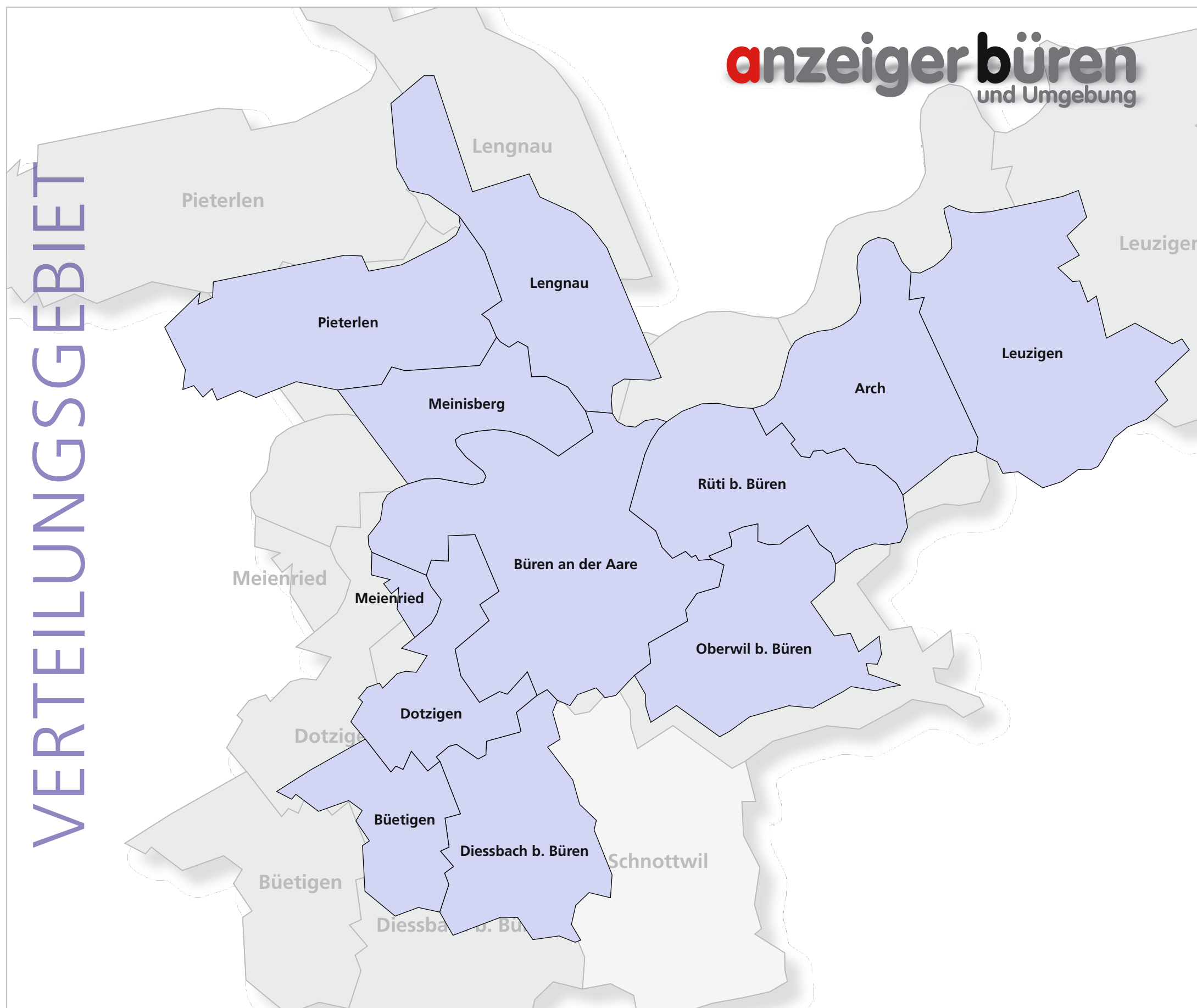
**Emmi Gasser**

erfahren durften.

Ein besonderer Dank gilt dem Betagtenpflegeverein Biel-Seeland in Büren a.A. und allen, die der Verstorbenen zu Lebzeiten in Liebe und Freundschaft begegnet sind.

Büren a.A., im November 2020

Die Trauerfamilie





In Diessbach zu vermieten:  
**4½-Zimmer-Wohnung mit grossem Balkon**  
 1. Stock, 80 m², hell und gut besonnt, ruhig.  
 Bezugsbereit per sofort oder nach Vereinbarung.  
 Miete pro Monat Fr. 1190.- + NK-Akonto Fr. 180.-; a. W. Parkplatz Fr. 40.-.  
 Tel. 079 631 7337

**ARCH**  
 Zu vermieten per 1. Februar 2021 oder nach Vereinbarung an ruhiger, erhöhter Lage in 3-Fam.-Haus helle, grosse  
**2½-Zimmer-Wohnung im 2. OG**  
 Massive Holzküche, Glaskeramik und GS, Dusche und Eckbadewanne.  
 Miete Fr. 930.- + NK Fr. 200.- pauschal. Autoabstellplatz Fr. 40.-.  
 Total Fr. 1170.-.  
 Auskunft: Tel. 079 432 90 35

Zu vermieten nach Vereinbarung in Büren an der Aare, schöne, helle  
**4½-Zimmer-Wohnung mit Schwedenofen**  
 2 Bäder, Balkon, Reduit, Keller und Estrich.  
 2. Stock, Miete Fr. 1410.- plus NK Einstellhallenplatz Fr. 110.-  
 Haustiere sind nicht erlaubt.  
 Tel. 079 474 19 50 / syrawi@bluewin.ch

Überbauung **Churchill**  
 Wengistrasse 2 in Grossaffoltern  
**Dachwohnung mit Galerie**  
 zu verkaufen. Unterlagen: Kurt Jutzli AG, Belp, Mobil 079 222 76 83.  
 Tag der offenen Tür: Sa, 28.11.2020

Zu kaufen gesucht  
**3½-4½-Zi.-Wohnung**  
 ÖV in der Nähe  
**Tel. 033 437 06 85**

Ehepaar sucht zum Kaufen  
**freistehendes EFH mit Garten**  
 (min. 5½ Zimmer, 140 m² Wohnfläche)  
 Raum Orpund-Meinisberg-Büren a/A  
**Tel. 079 125 13 58**

Zu kaufen gesucht  
**Ferienhaus/Häuschen**  
 Berner Oberland oder Wallis  
**Tel. 031 954 29 33**

Der Gemeindeverband Bildung Gottstatt sucht per 1. März 2021 einen/eine  
**Finanzverwalter/in, ca. 20%**  
**Ihre Hauptaufgaben:** Führen Finanzverwaltung/Finanz-Lohn-, Debitoren- und Kreditorenbuchhaltung/Erstellen Budget, Finanzplan und Jahresrechnung.  
**Wir bieten:** Selbstständiges Arbeiten (auch zu Hause)/Entlohnung nach Personalreglement des Gemeindeverbandes.  
**Wir erwarten:** Kaufmännische Ausbildung, abgeschlossener Diplomlehrgang bernische Finanzverwalter/in (HRM2)/gute EDV-Kenntnisse (Abacus)  
**Sie sind:** Selbstständig, flexibel, loyal, kommunikativ und verschwiegen  
**Fühlen Sie sich angesprochen?** Wir freuen uns auf Ihre vollständigen Bewerbungsunterlagen bis zum **13.12.2020** an: Gemeindeverband Bildung Gottstatt, Andrea Paroz/Sekretariat, Alpenstrasse 3, 2553 Safnern oder elektronisch an sekretariat@gvbg.ch  
 Für Auskünfte wenden Sie sich an Frau Micheline Gasser Robles, Schulkommissionspräsidentin GVBG, Tel. 076 761 03 04 oder elektronisch an praesidium@gvbg.ch  
 Informationen zum Oberstufenzentrum Orpund finden Sie auch unter [www.osz-orpund.ch](http://www.osz-orpund.ch)  
 Orpund, 23. November 2020

**anzeiger büren und Umgebung**

**Unsere Geschäftsstelle**  
 Bahnhofstrasse 10 (Bahnhofgebäude)  
 3294 Büren an der Aare

**Öffnungszeiten:**  
 Montag und Dienstag 9-12 Uhr und 14-16 Uhr  
 Mittwoch 9-12 Uhr

Tel. 032 351 00 18  
 Fax 032 351 00 19  
[anzeiger@anzeigerbueren.ch](mailto:anzeiger@anzeigerbueren.ch)  
[www.anzeigerbueren.ch](http://www.anzeigerbueren.ch)

**ZWA Autobahn-Garage**  
 Zwahlen & Wieser AG · Lyss · autobahngarage.ch

Sie suchen eine neue Herausforderung, sind **beweglich** und es wirft Sie nicht so schnell etwas um? **Überraschungen** im Alltag **spornen** Sie an und Sie lieben den Kontakt mit unseren Kunden. Dann haben wir den richtigen Job für Sie.

**Wir suchen einen Kundendienstberater/in.**

**Bei uns**

- planen Sie Kundenaufträge und gehen auf Kundenwünsche ein.
- erstellen Sie Reparaturofferten und fakturieren Werkstattaufträge.
- steht der Kunde im Mittelpunkt und Sie beraten ihn zur Mobilität.

**Sie haben**

- ein stilicheres Deutsch und gute französische Sprachkenntnisse.
- eine aufgestellte Art und freuen sich auf Herausforderungen unserer Kunden.
- Erfahrung im Kundendienst oder Verkauf.
- Grundkenntnisse in der Automobiltechnik.
- gute EDV Kenntnisse.

**Wir sind**  
 ein Familienunternehmen in der zweiten Generation mit über 50 Mitarbeitenden. Mit unseren Kernkompetenzen vom Verkauf über Reparaturen und Carrosserie- sowie Lackarbeiten bis hin zur Fahrzeugvermietung umfasst unser Angebot sämtliche Services für die Autos von heute - und die Mobilität von morgen.

Fühlen Sie sich angesprochen, dann senden Sie Ihre Bewerbung an Angelino Moccia [amoccia@autobahngarage.ch](mailto:amoccia@autobahngarage.ch).

Autobahn-Garage · Zwahlen & Wieser AG  
 Bielstrasse 98 · 3250 Lyss · autobahngarage.ch

NISSAN, Jeep, FIAT

**Kreuzworträtsel**

Stoss-waffe im MA.	Gebirge auf Kreta	Baum-woll-stoff	Spinnen-bau	Verban-nungsort	Abk.: nörd-liche Breite	Papa-ge-nen-name	Teil der Kir-chen-ein-richtung	ungefähr	Trink-gefäss	Fluss durch Florenz
geord-netes Doku-ment im Computer			früherer Schweizer Ruderer (... Müller)	best. Kern-reaktor		zweiter griech. Buch-stabe				
			frühere ital. Währungs-einheit			Mensch zwischen 20 u. 29 Jahren				
komplet-te Brief-mar-ken-serie	Fort-schritt	Antrag	 <p>Sehen <b>PROBIEREN</b> GENIESSEN</p>				japan. Minister-präsident † 1975			
Wirts-haus im engl. Stil							Ver-dickung	Signal-wort beim Start	eng-lisch: zehn	
Stimm-zettel-kasten	Reise-weg					Kleidungs-stück Vulkan auf Sizilien				
Frauen-kurzname			Infu-sions-gerät	Ein-wand	römischer Kaiser (54-68)	dänische Insel Ort bei Brig (VS)				
Klemp-ner-werkzeug										
ugs.: Europa-meister-schaft										
Show-tänzerin										
Speise-würze				Farbton						

**AUFLÖSUNG DES RÄTSELS**

Y S O H J F N E S S  
 N I R R E T  
 E U R O P E I S C H E  
 G E  
 N O R G E  
 R O H R  
 L E S T  
 S T  
 S O H  
 M  
 O L Y S  
 N A V  
 L I R A U  
 B E T A  
 P I K E N  
 E N N

su1413-0042

1 2 3 4 5 6 7 8

**Kreuzworträtsel-Partner**

**Lebensfreude frisch vom FASS**

Genießen Sie das Leben – mit feinen Essigen, Ölen, Weinen und Spirituosen direkt vom FASS.

vom FASS Biel - Bienne · Inh. Markus Lehmann  
 Marktstrasse 16 · 2502 Biel - Bienne  
 Telefon 032 331 70 77  
[info@vomfass-biel.ch](mailto:info@vomfass-biel.ch) · [www.biel.vomfass.ch](http://www.biel.vomfass.ch)

Werben Sie in Ihrer Region

**Berner Wanderwege Berne Rando**

**Die schönsten Wanderungen Bözingen**  
[www.wanderwege.ch](http://www.wanderwege.ch)

**Über den Bözingen zur Taubenlochschlucht – 2h40min/8.5 km / 380 Hm**

Abwechslungs- und aussichtsreiche Wanderung vor den Toren von Biel: Sie umfasst Alpen- und Seesicht, den Tierpark, die Taubenlochschlucht, Wald und das für den Jura typische Landschaftsbild mit einzelnen Bäumen oder Baumgruppen auf Weiden. Nur zu Beginn ein nennenswerter Abschnitt auf Hartbelag.

Am Wegweiser am Ausgangsort der Wanderung, der Endhaltestelle Romont der Buslinie ab Biel sind das Zwischenziel Bözingen wie das Ziel Biel vermerkt. Zuerst verläuft die Route verwinkelt durch das Dorf und wendet sich beim Schulhaus auf einer Fahrstrasse zum Wald hinauf. Weiterhin aufwärts, später flach und schliesslich abwärts geht es zur Bergerie. Dabei verläuft die Wanderung auf einem Pfad durch Wald und teilweise weglos über Weiden. Geradeaus fällt der Blick auf den Chasseral mit seiner Fernmeldeanlage als Erkennungsmerkmal und links davon auf den Mont Sujet/Spitzberg mit seinem runden Rücken. Die Fortsetzung auf den Bözingen lässt sich gleich beschreiben. Hier überrascht die Sicht auf die Dreiseenlandschaft mit Bieler-, Murten- und Neuenburgersee, von der Stadt Biel über das Berner Mittelland bis hin zu den Alpen mit den so bekannten Gipfeln wie Eiger, Mönch und Jungfrau oder Niesen und Stockhorn. Nun beginnt der Abstieg nach Biel. Beim zweiten Wegweiser nach dem Bözingen ist der direkte Weg links zu wählen und die Variante Rehweg zu ignorieren. Bald tritt man in

den Wald ein. Ohne viele Kurven verläuft der Pfad steil abwärts am Wegweiser Vorberg vorbei. Wenige Schritte nach der dritten Querung der Strasse auf den Bözingen ist der Tierpark erreicht. Beim dritten Wegweiser mit der Standortangabe Tierpark (540 Meter über Meer) biegt man rechts auf einen neu angelegten Fussweg ab, der steil in die Taubenlochschlucht hinab führt. Ketten oder Stahlrohrgeländer geben Sicherheit. Weiterhin abwärts gehend geniesst man die beeindruckende Schlucht. Nach dem Verlassen sind es nur noch wenige Schritte bis zum Ziel, der Bushaltestelle Biel Taubenloch.



**Wanderweg-Partner**

SWISS ALPINE HERBS  
 BIO ALPENKRÄUTERTEE

teeGenuss FÜR KALTE WINTERTAGE

[www.swissalpineherbs.ch](http://www.swissalpineherbs.ch)





Büren-Geschenkgutscheine  
machen immer Freude!



Willkommen – Bienvenue – Benvenuti – Welcome

**WEIHNACHTSEINKÄUFE IN BÜREN**

**Ein riesiger Adventskalender erwartet Sie**

Schlendern Sie in der Adventszeit an den wunderschön dekorierten Schaufenstern entlang und profitieren Sie tageweise von Aktionen und kleinen Events

<p><b>1.12.</b> Atelier de Couture 9.00-11.30 / 14.00-18.00 Uhr</p> <p><b>20% auf allen Stoffen</b></p>	<p><b>2.12.</b> Apotheke-Drogerie am Marktplatz</p> <p><b>20% auf Schmuck Swarovski/Konplott</b></p>	<p><b>3.12.</b> blattWERK nicht gültig auf Vorbestellungen</p> <p><b>20% auf Adventskränze</b></p>	<p><b>4.12.</b> Claro 9.00-12.00 / 15.00-18.00 Uhr Mit Wettbewerb</p> <p><b>10% auf Produkte aus Italien</b></p>
<p><b>5.12.</b> ideaCenter 10.00 – 13.00 Uhr</p> <p><b>Weihnachtsguetzli Wintertee / Kaffee</b></p>	<p><b>6.12.</b> Praxis für Atlaslogie Janine Widmer Katrin Hodel ParaMediForm</p> <p><b>Wettbewerb</b></p>	<p><b>7.12.</b> Schreinerei Martin www.schreinerei-martin.ch</p> <p><b>Reparaturtag auf Vor Anmeldung</b></p>	<p><b>8.12.</b> blattWERK</p> <p><b>10% auf Kerzen</b></p>
<p><b>9.12.</b> Boutique Barbara</p> <p><b>10% auf Kleider</b></p>	<p><b>10.12.</b> Trüffel Frank Gast bei Boutique Barbara 17.00 – 18.30 Uhr</p> <p><b>Trüffel- delikatessen</b></p>	<p><b>11.12.</b> Goldschmiede Schmuckdesign Nikola Rusterholz</p> <p><b>10% auf ausge- wähltem Schmuck</b></p>	<p><b>12.12.</b> Zum Lokal</p> <p><b>Aktionen auf Spezialitäten</b></p>
<p><b>13.12.</b> Spar 8.00 – 12.00 Uhr</p> <p><b>Gipfeli 3 für 2</b></p>	<p><b>14.12.</b> Boutique Barbara</p> <p><b>10% auf Kleider</b></p>	<p><b>15.12.</b> Reisebüro Treff 13.30 – 18.00 Uhr</p> <p><b>Schätz- wettbewerb</b></p>	<p><b>16.12.</b> Apotheke-Drogerie am Marktplatz</p> <p><b>20% auf L'Occitane</b></p>
<p><b>17.12.</b> blattWERK</p> <p><b>Drehen sie am Glücksrad</b></p>	<p><b>18.12.</b> Optik Horisberger ohne Korrekturbrillen</p> <p><b>18% auf Sonnenbrillen</b></p>	<p><b>19.12.</b> Blumen Ackermann</p> <p><b>gepflücktes Glück zum Mitnehmen</b></p>	<p><b>20.12.</b> Spar 8.00 – 12.00 Uhr</p> <p><b>Weihnachts- überraschung</b></p>
<p><b>21.12.</b> Ackermann &amp; Bohush Swiss Fashion Manufacturer</p> <p><b>20% auf diversen Stoffen</b></p>	<p><b>22.12.</b> Coiffeur vb styling Glühwein, Punsch für angemeldete Kunden</p> <p><b>20% auf Produkte</b></p>	<p><b>23.12.</b> Atelier de Couture www.couture-iannone.ch</p> <p><b>«Flick-Tag» Vor Anmeldung</b></p>	<p><b>24.12.</b> Goldschmiede Schmuckdesign Nikola Rusterholz</p> <p><b>10% auf ausge- wähltem Schmuck</b></p>

**Vielen herzlichen Dank, dass Sie in dieser schwierigen Zeit das lokale Gewerbe für Ihre Einkäufe berücksichtigen**

Detaillierte Infos finden Sie auf den jeweiligen Homepages oder unter [www.büregwärb.ch](http://www.büregwärb.ch)





Finden Sie die passenden Schuhe und Accessoires.

Mit Begeisterung sind wir persönlich und online für Sie da.



10.00 – 17.00 Uhr  
29. November 2020  
**Stärnesunntig  
offen**

Wir sind für Sie da. Persönlich,  
kompetent und begeistert.



**HERMES**

Schuhbutik

Bielstrasse 21 | 3250 Lyss  
www.hermes-lyss.ch



Online-Shopping

www.hermes-lyss.ch

G290193 / 109359

# LYSSER Stärnesunntig

29. NOVEMBER 2020 | 10-17 UHR

Audio Video Hirsiger GmbH | Bahnhof-Apotheke | Bijou les Boutiques |  
Bijouterie Schori | Blueme Egge | Blumen Kreativ | Boléro Lyss |  
Bureauaima Papeterie | Cafeteria Piazza | Denner | Dosenbach Schuhe + Sport |  
Dropa Drogerie | Fundstück GmbH | Gautschi Dessous + Mode GmbH |  
Glaser Gartenmöbel GmbH | Heim Decor | Heiniger sport & more |  
Hermes Schuhbutik | Interdiscount | JYSK | Kaktus Freizeitmode |  
Kambly | Knecht Mode | Ladenbistro Mona Lisa | Ninas Stoffe |  
Ochsner Sport | Rhomberg Schmuck AG | Schäfer Spielwaren GmbH |  
Schloss-Beck | Schuler Weine | Seeland Multimedia | Streetpoint Fashion |  
Uomo Mode | Qualipet | Zebra

Einkaufsplatz  
**Lyss**  
so guet!

WWW.EINKAUFSPLATZLYSS.CH

D290323 / 109342



WIR ZIEHEN AM SELBEN  
STRICK FÜR KINDER,  
JUGENDLICHE UND  
FAMILIEN IM KANTON BERN!

Jetzt Mitglied werden.

Spendenkonto: 30 -333-0  
www.chindernetz.be/mitgliedschaften



**Bei Todesfall**

Tel. 032 351 14 06  
Natel 079 334 39 33

Rolf Kocher, Bestattungsdienste  
Büren a.A. und Umgebung

3. Generation

Eidg. Fachausweis

www.anzeigerbueren.ch

**Kaufe Autos, Lieferwagen,  
Wohnmobile & LKW**

Gute Barzahlung

☎ 079 777 97 79  
(Mo bis So)

A270504 / 108372

**Kaufe Antiquitäten**

www.galerie-bader.ch

Alle Möbel aus Erbschaften, Silber, Silberbesteck, Silbermünzen (800/925), Zinn, Ölgemälde 17. bis 19. Jh., grosse Spiegel vergoldet, grosse alte Teppiche, chinesische Deko-Gegenstände aus Bronze und Elfenbein vom 19. Jh., alte Waffen (Gewehre, Pistolen, Schwerter), Rüstungen vom 15. bis 19. Jh., afrik. Jagdtrophäen, Schmuck zum Einschmelzen, Schmuck (Cartier, Chopard), Goldmünzen u. Medaillen, Pendeluhr-Atmos Jaeger le coultre, Taschenuhren, Armbanduhren (Omega, Rolex, Heuer, Enicar, Breitling usw.), alles aus der Uhrmacherei sowie sämtliches Zubehör und Zifferblätter.

D. Bader, Tel. 079 769 43 66 ✉ info@galerie-bader.ch

## LICHT UND LEICHTIGKEIT

Eindrückliches Arbeiten in Ateliers  
Freude, Wärme, Farbe, Licht

Filzwerkstatt Karin Stauffer  
an der Spittelgasse 20 und vis-à-vis  
in der ARTis Galerie, Vero Kallen  
an der Hauptgasse 32

Öffnungszeiten:  
Dienstag, 1.12. von 16 bis 18.30 Uhr  
1. Dezember-Fenster geht auf

Sonntage, 6., 13., 20. Dezember  
von 16 bis 18.30 Uhr  
Arbeit in den Ateliers

Besuchen Sie Vero Kallen in ihrem temporären Atelier in der ARTis Galerie und Karin Stauffer in ihrer Filzwerkstatt. Beide Künstlerinnen arbeiten an ihren Werken und lassen sich gerne über die Schulter schauen.

Verkauf:  
Bei dieser Gelegenheit sind auch Werke beider Künstlerinnen zu sehen und zu erwerben.  
Karin Stauffer fasziniert mit: «Gebändigten Wollfasern. Kompakt, wärmend bis zu transparenter Leichtigkeit.»  
Vero Kallen erfreut mit den für diese Ausstellung entstandenen Dezemberbildern. Reservieren Sie schon heute ein stimmiges Originalbild für Ihren Dezember-Lieblingstag 1 bis 31.

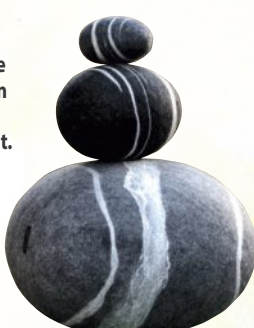
Schöne Geschenke.

Licht und Leichtigkeit – Eine Ausstellung der besonderen Art für seelenwärmende Momente in der Adventszeit.

Im Falle eines Lockdowns bleiben die Ateliers geschlossen; die Werke können dann von aussen bestaunt werden.



ARTis  
galerie  
Tel. 032 351 30 46



## Sudoku



		6	2					5
2		9			7			
				9	6			4
	9		7					3
8				3				7
	3				4		2	
3			1	8				
			2			8		1
5				4		3		

http://www.e-sudoku.fr

n° 318520 - Niveau Difficile

**Spielregeln:**

- Füllen Sie das Raster mit den Zahlen von 1 bis 9
- In jeder Zeile, jeder Spalte sowie in jedem 3x3-Feld darf jede Zahl nur einmal vorkommen

**Auflösung**

n° 318520



– Fotografieren Sie diesen Code mit Ihrem Handy

Sudoku-Partner



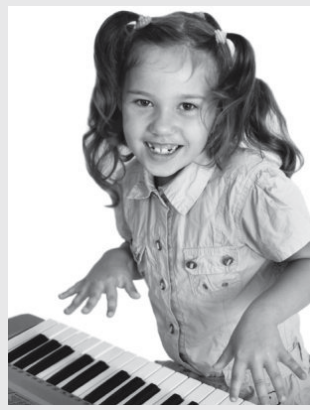
**DELIRIUM**  
LUDENS

**Spiele/Jeux  
Puzzle  
Jonglage  
Freizeit/Loisirs**

Unionsgasse 15/rue de l'Union 15  
2502 Biel/Bienne  
Tel. 032 323 67 60  
www.deliriumludens.ch

Dezember





## AUSSCHREIBUNG MUSIKUNTERRICHT FÜR DAS FRÜHLINGSSEMESTER 2021

### FÄCHERANGEBOT

**ELTERN - KIND - RHYTHMIK**  
KINDER AB 2 JAHREN UND EINE ERWACHSENE PERSON

**MUSIK UND BEWEGUNG MUSIKZWERGE/MUSIFANTEN**  
KINDER AB 3 BIS 5 JAHREN IN GRUPPEN VON CA. 10 KINDERN

**RHYTHMIK - DJEMBE**  
FÜR KINDER IM ALTER AB 6 JAHREN (1. KLASSE)

**BAMBUSFLÖTE / BAMBUSQUERFLÖTE**  
KINDER AB 6 JAHREN STELLEN IHR INSTRUMENT SELBER HER

**GESANG - STIMMBILDUNG**  
EINZELUNTERRICHT ODER STIMMBILDUNG IN GRUPPEN

**TASTENINSTRUMENTE**  
KLAVIER · KEYBOARD · JAZZKLAVIER · KIRCHENORGEL

**KNOPFINSTRUMENTE**  
AKKORDEON · SCHWYZERÖRGELI

**STREICHINSTRUMENTE**  
STREICHPSALTER · VIOLINE · BRATSCHEN · CELLO · KONTRABASS

**ZUPFINSTRUMENTE**  
HARFE · GITARREN-VORKURS · AK. GITARRE · EL. GITARRE · E-BASS

**HOLZBLASINSTRUMENTE**  
BLOCKFLÖTE · TRAVERSFLÖTE · QUERFLÖTE · OBOE · FAGOTT · KLARINETTE · SAXOPHON

**BLECHBLASINSTRUMENTE**  
CORNET · TROMPETE · WALDHORN · EUPHONIUM · POSAUNE · BASSTUBA

**SCHLAGINSTRUMENTE**  
VORKURS PERKUSSION AB 2. KLASSE · SCHLAGZEUG · XYLOPHON · TAMPANI

**ENSEMBLEUNTERRICHT**  
KINDERCHOR CANTOLINO · JUGENDCHOR CANTOLAARE · ZAP-CHOR  
QUERFLÖTENENSEMBLE · KLARINETTENCHOR · BOGENHÜPFER · ORCHESTER

**UNTERRICHTSORTE:** LENGNAU, BÜREN A/A, PIETERLEN, MEINISBERG, SAFNERN, ORPUND, DOTZIGEN, OBERWIL, ARCH UND LEUZIGEN

**AN- UND ABMELDESCHLUSS:** 5. DEZEMBER 2020

**UNTERRICHTSBEGINN:** MONTAG, 1. FEBRUAR 2021

**AUSKUNFT - BERATUNG - UNTERLAGEN:** MUSIKSCHULE REGION LENGNAU - BÜREN A/A - SEKRETARIAT 032 652 11 21  
MAIL: INFO@MUSIKSCHULE-RLB.CH HOMEPAGE: WWW.MUSIKSCHULE-RLB.CH

**KLASSIK · POP · ROCK · JAZZ · VOLKSMUSIK**



**unic**  
Coiffure unic



Christine Ruppen, Riederbachweg 7, 3292 Buswil

**Danke viu mau!**

Liebe Kunden: Herzlichen Dank, für die Treue und das mir entgegengebrachte Vertrauen und die schönen Begegnungen! Ich freue mich auf einen neuen Abschnitt in meinem Leben, die Pensionierung auf Ende November 2020.

**Ab 1. Dezember 2020 übernimmt Franziska Mori** den Natur Coiffure unic und führt diesen weiter. So kann sie ihre und meine Kundschaft lückenlos weiter verwöhnen.



**Natur Coiffure Franziska Mori**

Damen und Herren Coiffure,  
Naturprodukte, Pflanzenfarbe  
Kopfmassage, energetischer Haarschnitt,  
Shiatsu, Hatha Yoga

Tel: 076 202 76 97 / [hair@hathaheart.ch](mailto:hair@hathaheart.ch)  
[www.hathaheart.ch](http://www.hathaheart.ch)

notfallpraxisbiel  
hausärzte und spitalzentrum  
**cabinet d'urgencesbienne**  
médecins de famille et centre hospitalier  
☎ 032 324 48 44  
18h–22h Montag–Freitag  
12h–20h lundí–vendredi  
12h–20h Samstag–Sonntag  
Feiertage samedí–dimanche  
jours fériés

Seminar-Hotel\*\*\*  
Tropenpflanzen-Restaurant  
Pizzeria, Fitness, Sauna  
2557 Studen  
**Florida**  
[www.florida.ch](http://www.florida.ch) – 032 374 28 30  
**Regionale  
Spezialitäten**  
Herzlich willkommen



### Weihnachtsaktion der Energieversorgung Büren AG

Die Corona-Krise hat unsere Gesellschaft sehr stark getroffen.

Der Verwaltungsrat der Energieversorgung Büren AG hat entschieden, in einer einmaligen Weihnachtsaktion den EVB-Kunden vergünstigte «büre gwärb»-Gutscheine abzugeben.

Gutscheine im Wert von CHF 100.– werden für CHF 80.– abgegeben. Jeder EVB-Kunde (Haushalt) kann max. 2 Gutscheine à CHF 50.– beziehen.

Die Differenz übernimmt die Energieversorgung Büren AG. **Die Anzahl der Gutscheine ist limitiert!**

Die Weihnachtsaktion kann in der Woche vom **7.12. bis 11.12.2020** während folgenden Öffnungszeiten am Schalter der Energieversorgung Büren AG bezogen werden:

Montag bis Mittwoch	08.00 – 11.30 Uhr / 14.00 bis 16.30 Uhr
Donnerstag	08.00 – 18.00 Uhr
Freitag	08.00 – 14.00 Uhr

Wir bitten Sie, den passenden Geldbetrag mitzubringen. Während den ordentlichen Öffnungszeiten ist auch eine telefonische Reservierung unter 032 352 03 00 möglich.

Bleiben Sie gesund!

Energieversorgung Büren AG  
Im Namen des Verwaltungsrates

### Zäme 55 Jahr w. jakob ag

Liebi Silvia und liebe Björn

D Silvia fiiret 40 Jahr,  
dr Björn 15 Jahr Jubiläum.  
Mir gratuliere ganz härzlich.

Für öii Zuekunft wünsche mir öich  
aues Guete u gueti Gsundheit.

ds ganze Team  
w. jakob ag

**w. jakob ag**  
INHABER M. BEYELER  
[www.wjakobag.ch](http://www.wjakobag.ch)

### KOSMETIK LA BIALA

Sandra Marti

Ihre Haut liegt mir am Herzen

**ab Freitag, 27. November 2020  
an neuem Standort**



Hauptgasse 37  
3294 Büren an der Aare  
079 206 24 09  
[sandra-marti@bluewin.ch](mailto:sandra-marti@bluewin.ch)  
[www.kosmetiklabiala.ch](http://www.kosmetiklabiala.ch)

### Samariter

Büren a. Aare

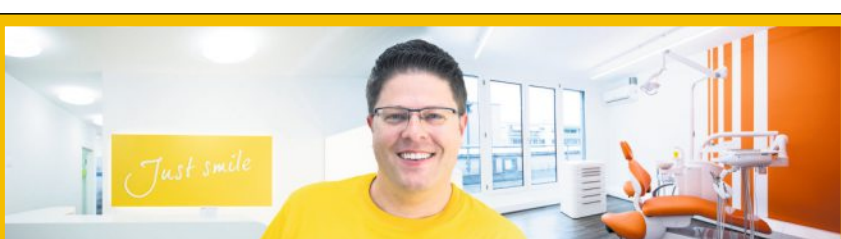
Wir danken der Bevölkerung von Büren an der Aare und Meienried für die grosszügige Unterstützung anlässlich der Samaritersammlung 2020.

Wir wünschen allen frohe Festtage und ein gutes neues Jahr.

Gesucht auf 2021: **Kassier/in**

Bitte melden bei Präsidentin Ursula Isch,  
Tel. 079 561 24 71

Samariterverein Büren a/A



**Für gerade Zähne ist es nie zu spät!**

Marktplatz 14, 3250 Lyss  
T 032 384 12 50  
[spange@kieferorthopaedie-lyss.ch](mailto:spange@kieferorthopaedie-lyss.ch)  
[www.kieferorthopaedie-lyss.ch](http://www.kieferorthopaedie-lyss.ch)



**KIEFERORTHOPÄDIE  
LYSS**  
Praxis für funktionelle und  
ästhetische Kieferorthopädie  
Dr. med. dent.  
Ella Walder



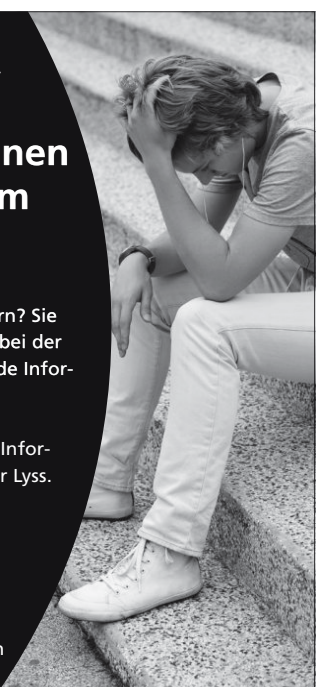
**Attraktiv  
Frisch  
Bunt  
Gesund**

**Spielen, Gamen,  
Kaufen, Sex...  
Dreht sich bei Ihnen  
alles nur noch um  
das Eine?**

Möchten Sie Ihr Verhalten ändern? Sie und Ihre Angehörigen erhalten bei der Berner Gesundheit entsprechende Information, Beratung und Therapie.

Vereinbaren Sie ein kostenloses Informationsgespräch in Biel, Ins oder Lyss.

Stiftung Berner Gesundheit  
☎ 032 329 33 70  
✉ [biel@beges.ch](mailto:biel@beges.ch)  
💬 Live-Chat  
🌐 [www.bernergesundheit.ch](http://www.bernergesundheit.ch)



Berner Gesundheit  
Santé bernoise

